



Mewald
TORE + SERVICE

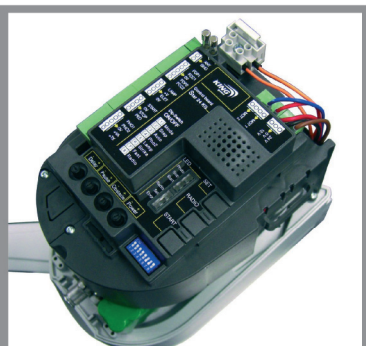
Drehtorantrieb THETYS 2,8 | 4,2

für Drehtorflügel bis zu 150 | 250 kg Gewicht

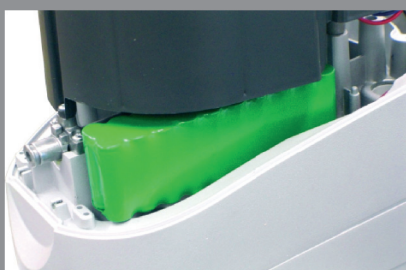


- Geeignet für Drehtorflügel mit bis zu 150 | 250 kg Gewicht
- Gehäusechassis aus Aluminiumguss mit internen Anschlüssen
- Patentierte, besonders robuste Antriebsmechanik
- Getriebe mit 5 versiegelten Industriekugellagern
- Langsamlauf vor den Endlagen
- Hinderniserkennung mit Umsteuern
- Gehflügelöffnung einstellbar
- Automatische Schließung einstellbar (nur mit zusätzlicher Lichtschranke)

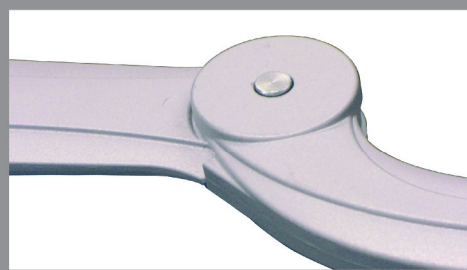
Alle Funkprodukte des Mewald Systemfunks 868 MHz verwendbar, alle Sicherheitseinrichtungen und Bedienungsvorrichtungen wie Taster und Schalter anschließbar.



Elektronische Steuerung für zwei Antriebe im Antriebsgehäuse, leicht programmierbar



Notstromversorgung mit Akkupack und Ladeelektronik steckerfertig vorbereitet, optional.



Gelenkhebel in pulverbeschichteter Vollmetallausführung in zwei Dimensionen

Drehtorantrieb THETYS 2,8 | 4,2

Beschreibung

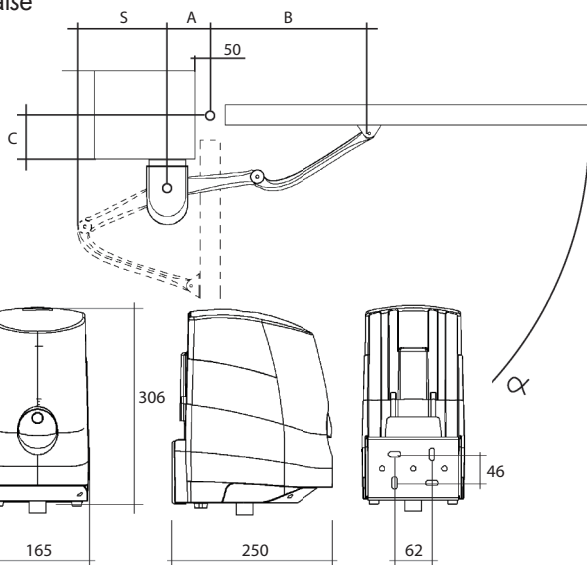
Laufruhiger, wartungsfreier elektromechanischer Knickhebelantrieb mit 24 V Motorspannung, selbst-hemmend, Gehäusechassis aus Aluminiumguss, robuste Getriebemechanik mit fünf versiegelten Industriekugellagern, alle Teile in besonders schwerer Ausführung, Notentriegelung mit individuellem Schlüssel, interne Endanschläge, Softstart und -stopp einstellbar, Gehflügelfunktion, Selbstschließen mit zusätzlichen Sicherheitseinrichtungen programmierbar, schnelles Schließen nach Passieren der Lichtschranke, Kraftvor-einstellung, Pausen, Umsteuerempfindlichkeit und Flügel-verzögerung per Potentiometer einstellbar. Notstrom-versorgung optional. Steuerung mit integriertem An-schluss für E-Schloss 24 V 15 VA.

Technische Daten

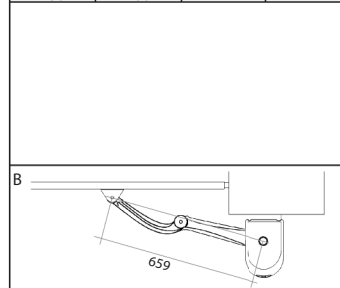
Thetys 2,8 Thetys 4,2

Versorgungsspannung:	230 V AC 50 Hz	
Betriebsspannung:	24 V DC	
Leistungsaufnahme Betrieb:	30 W	45 W
Stromaufnahme:	1,25 A	1,87 A
Drehmoment max:	290 Nm	400 Nm
Torflügelgewicht max:	150 kg	250 kg
Torflügelbreite max:	2,8 m	4,2 m
Öffnungswinkel max:	110°	
Einschaltdauer:	50%	
Spannungsversorgung ext. Geräte:	24 V DC 10W	
Betriebstemperatur:	- 20°C / +55°C	
Schutzklasse:	IP 44	

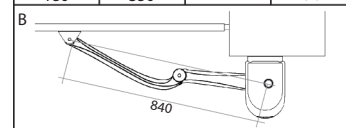
Einbaumaße



A	C	S	α
140	30	239	90
250	30	327	120
140	80	248	90
190	80	300	100
140	130	246	90
170	130	286	100
140	160	236	90
160	160	274	95
140	200	200	90
160	200	200	95



A	C	S	α
140	30	314	98
250	30	398	120
140	80	340	90
185	80	387	105
140	130	355	90
170	130	387	100
140	160	364	90
160	160	388	96
140	200	375	90
150	200	392	95
140	240	383	90
150	240	394	95
140	280	389	90
170	280	393	94
140	320	390	90
170	320	385	90
140	350	377	90
180	350		90



Beratung Pottendorf:
0 2623/ 72 225-112

Mail: verkauf@mewald.at, Internet: www.mewald.at

Fachberatung am Wohn- oder Einbauort und
Ausmessservice am Einbauort - kostenlos -

Mewald GmbH
Zentrale
Industriestraße 2
A-2486 Pottendorf
Mo-Do 8.00-16.30
Fr 8.00-14.00

Beratung Enns:
0 664/ 83 11 472

Mewald GmbH
Niederlassung Enns
Landstraße 2b
A-4470 Enns
Mo-Fr 8.00-12.00
und 15.00-18.00

MEWALD Montageservice

Montageteams aus
langjährig erfahrenen
Mitarbeitern stehen für den
raschen und fachgerechten
Einbau bereit.

Richtig eingebaute Tore leben länger -

und sind mit allen Daten
für die lebenslange
Servicebegleitung
registriert.

MEWALD Die Nummer 1 für Ihr Automatiktör

Zahlreiche Servicetechniker
stehen für Sie im Einsatz.

Vorbeugende Wartung und rascher Störungsdienst

sichern die Funktion und
den Werterhalt Ihres Tores.

0 2623/ 72 225-160